



**Barra de herramientas sin abrir el software**



**Barra de herramientas con Scrapbook**



TITULO DE EDUCACIÓN SECUNDARIA  
1º, 2º, 3º, 4º De la E.S.O. a distancia  
PRIMER MÓDULO DE CERTIFICADO DE  
PROFESIONALIDAD DE ATENCIÓN  
SOCIOSANITARIA A PERSONAS  
DEPENDIENTES EN INSTITUCIONES  
PREPARACIÓN DE LOS EXÁMENES DE  
ACCESO AL MÓDULO SUPERIOR.

---

ESPAÑOL PARA EXTRANJEROS.  
AULA VIRTUAL DE ESPAÑOL.  
CURSO DE APRENDER A CONDUCIR  
PARA EXTRANJEROS  
MECANOGRAFIA-OPERATORIA DE  
TECLADOS

---

ENTRENAMIENTO Y APOYO A LA  
MEMORIA  
SALUD Y CONSUMO.  
ALFABETIZACIÓN  
CONSOLIDACIÓN DE CONOCIMIENTOS

Búscanos en Facebook

facebook



C.P.E.P.A. CUENCA MINERA

Me gusta 32



C.P.E.P.A. CUENCA MINERA a través de Sergio Martínez

Recogida de firmas Por la continuidad de los Centros de Profesores y Recursos en las zonas rurales d  
[www.peticionpublica.es](http://www.peticionpublica.es)

Las informaciones surgidas en los diferentes medios de comunicación sobre este tema, tras las cuales ha saltado el rumor y alarma de una posible desaparición de

Ayer a las 4:28



C.P.E.P.A. CUENCA MINERA ha compartido un enlace



Cuencas Mineras Turismo. Vídeo promocional

[www.youtube.com](http://www.youtube.com)

Primer circuito de aventura de Teruel en Martín del Río, Observatorio astronómico en Montalbán, aventura minera única a más de 200 metros bajo la superficie...

Búsqueda social de Facebook





<http://www.mentor.educacion.es/>

<https://centrovirtual.educacion.es/>

## TODA LA INFO DE LOS CERTIFICADOS DE PROFESIONALIDAD AQUÍ

¿Conoces la Asociación de Alumn@s? infórmate aquí, eres parte importante

### MATRICULACIÓN CURSO ESCOLAR 2011/2012:

Todo el alumnado debe rellenar la ficha de matrícula y acudir con DNI o equivalente, o fotocopia del mismo.

Educación Secundaria para Personas Adultas a Distancia, a partir del 6 de Septiembre (plazas MUY LIMITADAS).  
Ficha de matrícula en ESPAd (para todo el alumnado), ficha de solicitud de admisión (SÓLO alumnado nuevo).

A) Acudir al Centro o Aulas de las distintas localidades con DNI, certificado/s de estudios previos, contrato de formación y tarjeta del INAEM si se está en situación de demanda de empleo.

B) Los menores de 18 años y mayores de 16 que quieran matricularse en esta modalidad podrán hacerlo si han superado los módulos obligatorios de un PCPI, tener un contrato de trabajo o ser deportista de alto rendimiento (acudir al Centro o Aulas con la documentación correspondiente que justifique cualquiera de estas situaciones).

Curso de preparación para las pruebas de Acceso a Ciclos de Grado Medio y Superior, HASTA EL 7 DE SEPTIEMBRE (plazas MUY LIMITADAS). Para el curso de Acceso a Grado Medio se puede elegir entre modalidad presencial o distancia, para Grado Superior sólo distancia, FICHA DE MATRÍCULA SÓLO PARA EL ALUMNADO YA ADMITIDO (tutorizado en las aulas de Montalbán y Utrillas). ¡Infórmate cuanto antes de la documentación que debes presentar!

Resto de enseñanzas, el plazo de matriculación será del 5 al 23 de Septiembre.

Búscanos en Facebook **facebook**



**C.P.E.P.A. CUENCA MINERA**

Me gusta 32

**RED DE ARAGÓN**



Red de centros de Aragón

**Noticias Externas**

[E-ducativa de ...](#)

NOTICIAS DEL CATEDU

[Bienvenidos](#)

[Admitidos en la Convocatoria de ...](#)

[CATEDU participa en Madridnet ...](#)

[Dos nuevas aventuras](#)

**Sindicación**

**RSS 1.0**

**RSS 2.0**

- MATERIALES E.P.A.
- BIBLIOTECA
- GALERÍA DE IMÁGENES
- VIDEOTECA
- LIBRO DE VISITAS
- CONTACTO Y ALTA DE USUARI@
- AVISO DE ERRORES
- ACCESO PÚBLICO
- TABLET PC
- BUSCADOR
- ASOCIACIÓN DE ALUMN@S
- EXTRAESCOLARES
- I SEMANA CULTURAL
- II SEMANA CULTURAL
- III SEMANA CULTURAL
- IV SEMANA CULTURAL
- DATOS DEL CENTRO
- BUSCADOR
- LIBRO DE VISITAS
- FORMULARIO DE CONTACTO
- NOTICIAS

# Funciones básicas: Texto



**Podemos copiar texto desde cualquier aplicación para luego insertarlo o moverlo.**



Todo el alumnado debe rellenar la ficha de matrícula y acudir con DNI o equivalente, o fotocopia del mismo.

A) Acudir al Centro o Aulas de las distintas localidades con DNI, certificado/s de estudios previos, contrato de ..... y tarjeta del INAEM si se está en situación de demanda de empleo.

B) Los menores de 18 años y mayores de 16 que quieran matricularse en esta modalidad podrán hacerlo si han superado los módulos obligatorios de un PCPI, tener un contrato de trabajo o ser ..... de alto rendimiento (acudir al Centro o Aulas con la documentación correspondiente que justifique cualquiera de estas situaciones).

INICIO

AYUDA

BUSCAR

CONTACTO

SECCIONES

NUESTRO CENTRO

- INSTALACIONES
- ANDORRA
- URREA DE GAÉN
- HIJAR
- ARIÑO
- ALLOZA
- LA PUEBLA DE HIJAR
- SAMPER DE CALANDA
- ALBALATE DEL ARZOBISPO
- INSTALACIONES

DATOS DEL CENTRO

MANUALES  
E-DUCATIVA

OFERTA EDUCATIVA

NUESTRA PÁGINA  
WEB

BU SCADOR

NUESTRO CENTRO > INSTALACIONES



NUESTRO CENTRO

INSTALACIONES DE NUESTRO CENTRO



instalaciones

ampliadas

Las ... de nuestro  
centro van a ser ...

# Funciones básicas: Lápiz y Texto



**Muy útil para describir los procesos cognitivos de una tarea o destacar apuntes mecanografiados.**





¿ Qué actividad podemos hacer con el uso de lápiz y texto?

MATEMÁTICAS - CÁLCULO MENTAL

$$\begin{array}{r} \times 27 \\ 15 \\ \hline \end{array}$$

¿ Qué ESTRATEGIAS has usado para la resolución del problema?

$$\begin{array}{r} \times 27 \\ 15 \\ \hline \end{array}$$

MATEMÁTICAS - CÁLCULO MENTAL

**MATEMÁTICAS - CÁLCULO MENTAL**

**1.  $20 \times 10 = 200$**

**2.  $20 \times 5 = 100$  Total =  $200 + 100 = 300$**

**3.  $7 \times 10 = 70$  Total =  $300 + 70 = 370$**

**4.  $7 \times 5 = 35$  Total =  $370 + 35 = 405$**

# Funciones básicas: Lápiz y Texto

¿ Qué actividad podemos hacer con el uso de lápiz y texto?

MATEMÁTICAS - CÁLCULO MENTAL

$$\begin{array}{r} 27 \\ \times 15 \\ \hline \end{array}$$

Podemos grabar la ejecución o corrección del ejercicio.





# Imágenes: Prediseñadas



# Imágenes: Copiar y Pegar

Google

educación



Hemos actualizado nuestra política de privacidad y los términos y condiciones.

[Más información](#) | [Ignorar](#)

Búsqueda

Aproximadamente 28.500.000 resultados (0,28 segundos)

Todo

Búsquedas relacionadas: [educación universitaria](#) [educación primaria](#) [educación secundaria](#) [educación infantil](#) [buena educación](#)

Imágenes



Shopping

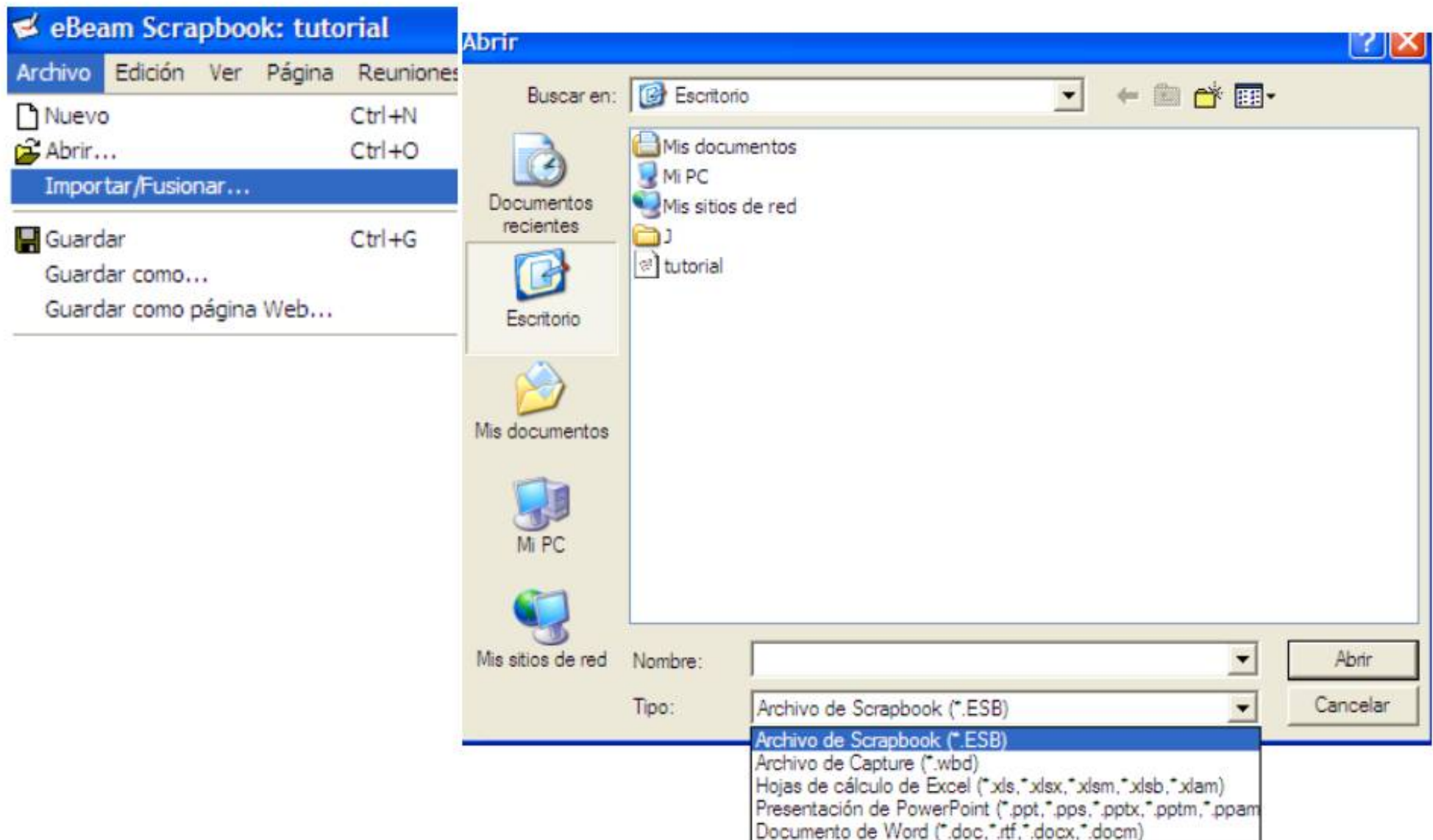
Blogs

Libros

Más



# Importar archivos de Ofimática





# ..O trabajar sobre los mismos

Abrir ppt



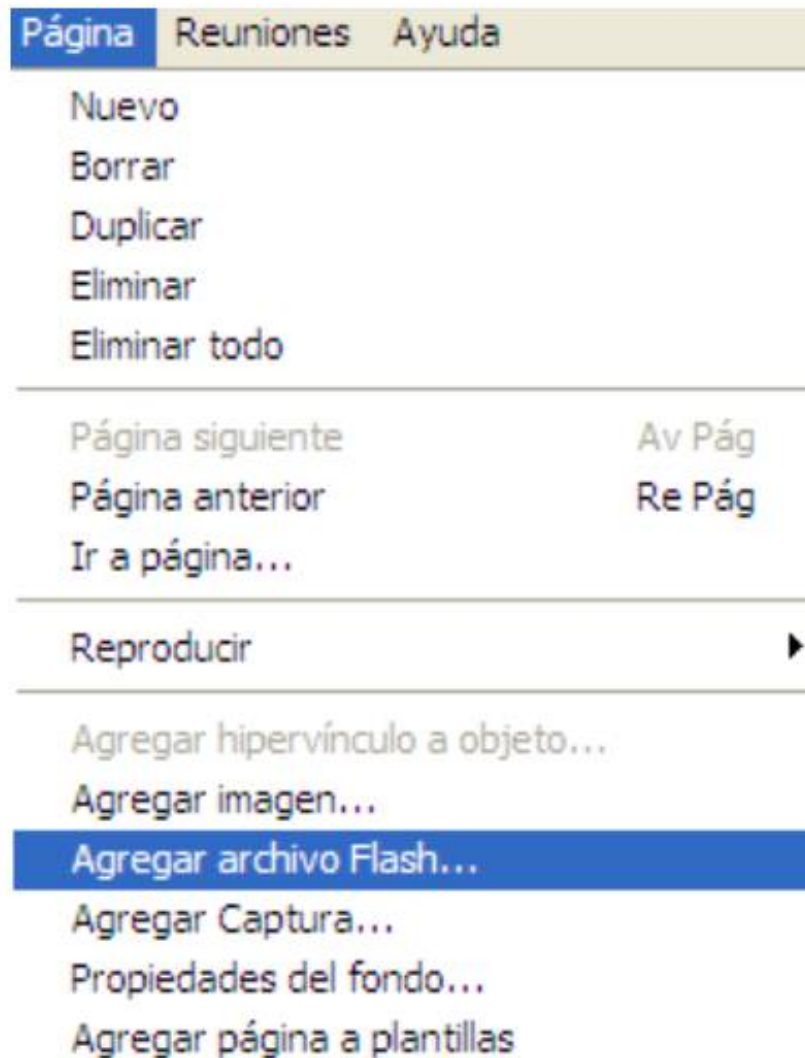
## LOS NÚMEROS Y DORA LA EXPLORADORA

¿PODEÍS AYUDARME  
CON LOS NÚMEROS EN  
ESTA AVENTURA?



WebQuest  
para Infantil (4 años)  
Lógico-Matemáticas  
Diseñada por  
M<sup>a</sup> Pilar Blasco Gracia

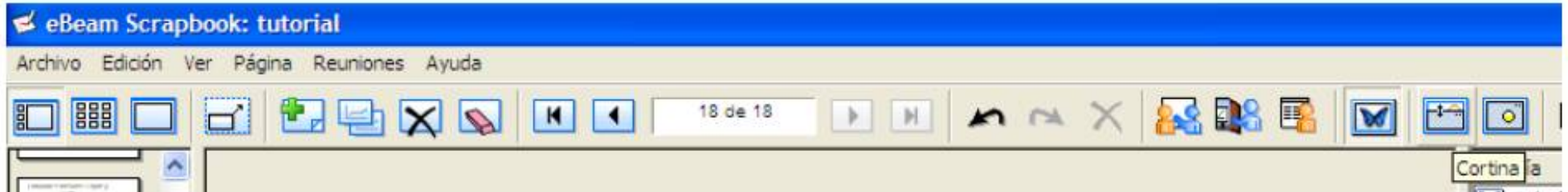
# Importar archivos flash (.swf)







# Accesorios: Cortina



**Útil para fijar la atención en  
la presentación de  
contenidos**

# Accesorios: Cortina

**El profesorado tutor** dentro del proceso de aprendizaje no tiene exclusivamente el papel de experto en la materia que sugiere actividades de aprendizaje, resuelve problemas y actualiza los contenidos, sino el que facilita la comunicación, ofrece un modelo, estimula, dibuja situaciones de aprendizaje; es consultor, árbitro, asesor, ayuda, guía, gestor, intermediario, mediador...

**El alumnado autónomo**, que se vale por sí mismo, es fruto de un papel menos dirigista por parte del profesor, lo que eleva su nivel de responsabilidad.

**El profesorado que colabora con los alumnos** en tareas con una metodología de aprendizaje por proyectos integrando las TIC tiende a participar de igual a igual con los alumnos.

**El alumnado colaborador** con otros compañeros y con el profesor en actividades educativas basadas en proyectos se forma personal y socialmente.

**El profesorado productor** de material didáctico en formato digital es capaz de adaptarse a las necesidades de sus alumnos.

**El alumnado que construye** sus propios conocimientos es capaz de buscar activamente la información pertinente para lograrlo.

# Guardar y Exportar

